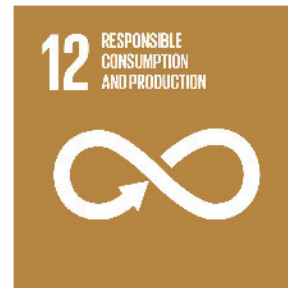


# SDGs × 就活

～サステナブルな未来予想図～





くらしにクリーンを  
**株式会社 IMAZ**  
地域密着、「安心・安全・今直ぐ」をモットーの当社まで

IMAZ WEB SITE



会社紹介資料





Company profile

会社概要

社名

株式会社 IMAZ (イマツ), IMAZ Co., Ltd.

設立

2018年8月16日

資本金

10,000,000円

売上高

4億3,200万円(2020年度)

従業員数

30名(令和4年1月現在)

従業員数

総数: 30名 男性/16名 女性/14名

平均年齢

43.4歳

事業内容

下水道管路施設維持管理業、産業廃棄物収集運搬業、各種清掃業

主要取引先

半田市役所

知多市役所

東海市役所

中部国際空港施設サービス株式会社

株式会社キューピー

他、多数有り

※順不同



SDGs

# SDGs 宣言

株式会社IMAZでは地域社会に必要なエッセンシャルワーカーとして、SDGS（持続可能な開発目標）を積極的に推進し、持続可能な社会の実現に貢献していきます。



SUSTAINABLE DEVELOPMENT GOALS  
世界を変えるための17の目標



### 地域環境に貢献

私たちは企業活動を通して、環境保全や環境に配慮した事業に取り組み、企業経営と環境貢献を組み合わせ、持続可能な地域環境に貢献してまいります。



### 地域社会に貢献

半田市発祥企業として社会貢献活動等に積極的に取り組み、地域との連携により地域社会に貢献してまいります。



### 明るく働きやすい環境づくりの推進

全ての社員が仕事にやりがいと働きがいをもち、活躍できる明るい職場環境づくりに取り組んでまいります。



### 人の育成への取り組み

様々な研修や教育により、確かな技術力と知識を身に付け、心のこもった丁寧なサービスができる人を育成してまいります。



### パートナーとの連携

今まで築き上げてきたネットワークを活かし、地方自治体、団体、企業、地域コミュニティとのパートナーシップを構築することにより、自分たちだけでは解決することのできない問題や課題に取り組んでまいります。



社会やステークホルダーに対し、常に良識と誠実をもって接していくことが、  
ゴーイングコンサーン（継続企業の前提）にとって何より大切なことであると考えています。





# 許可 認定 協力

Permit, certification, cooperation

Management Philosophy, Vision, Mission

## 経営理念、ビジョン、ミッション

### ビジョン

すべての人を豊かに幸せにする  
地域から必要とされる  
持続可能な企業であり続ける

### ミッション

確かな技術力と溢れる情熱で  
地域のくらしをより良くする

## 経営理念

私たちは、心のこもった丁寧なサービスで、  
顧客の満足を追求するとともに、  
優れた知識、自ら身に付けた熟練の技と  
最先端の技術を融合し、  
安全安心な快適な環境づくりを通じて、  
全社員の物心両面の幸福を最優先に、  
地域の今のくらしと未来のくらしに貢献して  
いくことで持続可能な社会をつくりあげる



Construction permit

## 建設業許可

工事を行うためには「都道府県ごとの許可」や「国からの許可」が必要となる工事があります。当社でも管工事や維持管理に携わる仕事のため、愛知県知事から、建設業許可を取得しています。

建設業の許可票			
商号又は名称	株式会社 IMAZ		
代表者の氏名	代表取締役 今津直樹		
一般建設業又は特定建設業の別	許可を受けた建設業	許可番号	許可年月日
一 般	土木・とび・土工管・舗装工事業	愛知県 知事許可 (般-30) 第68626号	平成 30年 11月 1日
一 般	しゅんせつ・解体水道施設工事業	(般-30) 第68626号	平成 30年 11月 1日
		( ) 第 号	平成 年 月 日
この店舗で営業している建設業	土木、とび・土工、管、舗装、しゅんせつ、水道施設、解体工事業		



Business continuity strengthening plan

## 事業継続力強化計画認定

経済産業省より「事業継続力強化計画」に認定されました。  
当社は今後も、防災・減災対策を行い事業継続力強化の維持・向上に努めてまいります。

### 「事業継続力強化計画」の認定制度とは

中小企業が策定した防災・減災の事前対策に関する計画を経済産業大臣が認定する制度です。認定を受けた中小企業は、税制措置や金融支援、補助金の加点などの支援策が受けられます。計画に記載する項目の事例は以下の通りです。

- ・ハザードマップ等を活用した自然災害リスクの確認方法
- ・安否確認や避難の実施方法など、発災時の初動対応の手順
- ・人員確保、建物・設備の保護、資金繰り対策、情報保護に向けた具体的な事前対策
- ・訓練の実施や計画の見直しなど、事業継続力強化の実行性を確保するための取組 等





Support cooperation in the happening of a disaster

## 災害時応援協定

災害時に、各種業務に支障が生じ、独自では適正に遂行できない場合において、市町村 等 の間に相互応援に関する協定等を締結することにより、その業務の円滑な処理を行うものとする。とあるように、当社では災害時には半田市をはじめ、近隣市町の協力を最善をつくします。

また、当社では「日本防災士機構」の規定に沿った知識を習得した当社社長が「防災士」として認定されております。



**災害時のごみ処理協力を  
半田市と IMAZ が協定**



災害時における廃棄物処理に関する協定書に調印した榊原市長と専務社長(半田市役所で)

半田市は十二日、下水道の維持管理や廃棄物処理を行う IMAZ (同市之川)との間で、災害時に発生する廃棄物の処理に関する協定を結んだ。

協定では、災害時に大量に発生する生活ごみや粗大ごみ、し尿などの一般廃棄物を、同社が市の要請に基づいて処理する際や、費用を市が負担するなどと定める。

東日本大震災などで問題になった廃棄物の処理について検討していた市が、市内で廃棄物処理を行う IMAZ に持ち掛けて実現した。

市役所であった締結式では、同社の今津直樹社長が「地域から必要とされるようになりたい」とあいさつ。榊原純夫市長は「東日本大震災などの被災地では行き場を失った廃棄物が山積みになっていた。いざという時に協力いただきたい」と話した。(三宅 駿平)





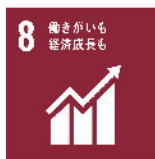
Corporate Social Responsibility

## CSR活動 企業の社会的責任

毎月2回、本社の近隣にある「乙川小学校」の通学路において、登校時の安全誘導や一緒に交差点を渡り学区内巡回を行っています。メンバーは、会長をはじめ、社員で都合のつく者が、「気軽に」「気長に」をモットーに楽しみながら活動をしています。達成感や爽快感はもちろんのこと、自分の存在意義や可能性を発見できる貴重な時間となっています。

### 半田警察署協力のもと、交通安全、子ども見守り活動

登下校に限らず、子ども110番の協力にも取り組んでいます。





Corporate culture

## 社内風土

第二事務所2階会議室では月に1度社員全体ミーティングを行います。他、給料伝達式や、入社式など、社員全体として会を行う際に利用しています。産休中の社員がお子さんを連れて遊びにきたり等、仕事以外の時もプライベートトークや相談など和気あいあいとした雰囲気の中仕事が行えると思います。

※現在はコロナ禍で開催を自粛しておりますが、社員旅行や忘年会等を開催しております。（写真は2年前の社員旅行時）



4 質の高い教育をみんなに



5 ジェンダー平等を  
実現しよう



8 働きがいも  
経済成長も



10 人や国の不平等を  
なくそう







Business details

# 事業内容

01

## 官公庁委託事業

地方公共団体（市役所等）から委託された公共工事を行います。

02

## 環境メンテナンス事業

個人宅、飲食店等の水まわりの保守、メンテナンスを行います。



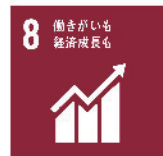
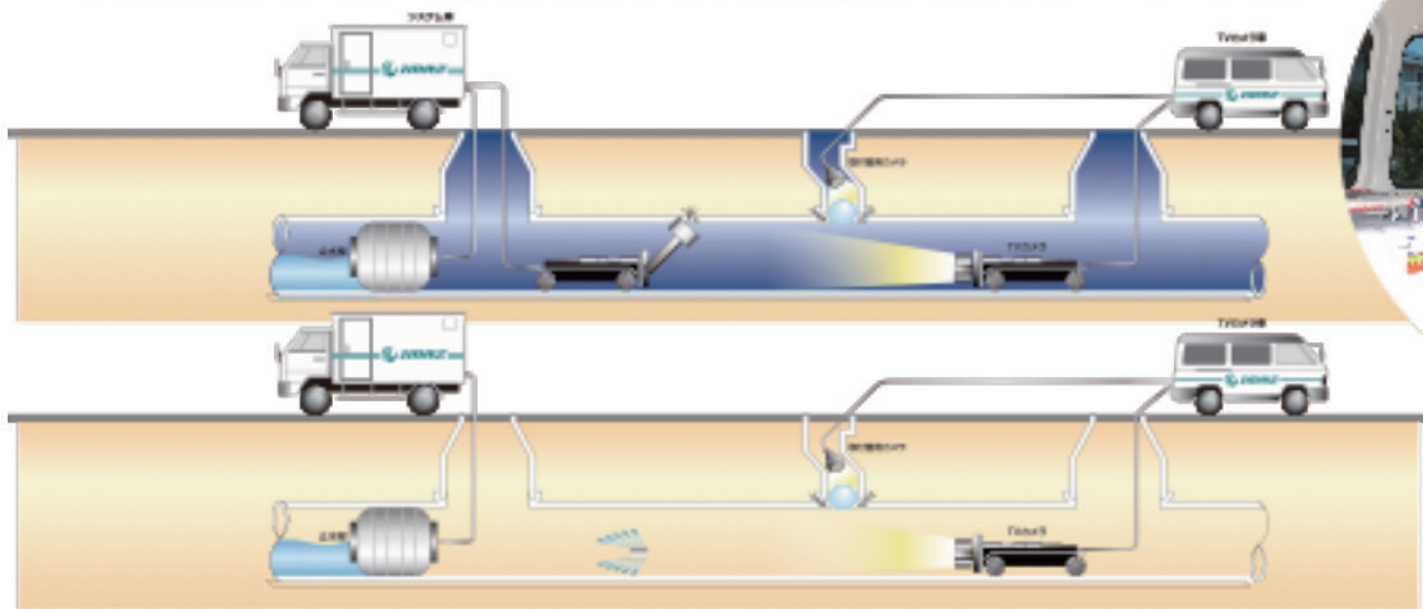


# 下水道のお医者さん

Sewer Doctor

カメラを使って、悪い所を見つける！

人間でいうと、お医者さんの内視鏡と同じイメージです。



TV CAMERA  
VEHICLE

## TVカメラ車

下水道や排水管の維持管理特殊車両、機器が搭載されたTVカメラ車。人が入れない排水管内にカメラを入れ、車内からゲーム感覚のようにレバーを操作し排水管内の調査を行います。



### 排水管

一般住宅や飲食店の排水管のメンテナンスを行います。

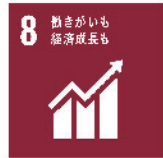


### 下水道管

道路にあるマンホールを開けて、下水道管の調査を行います。







## TV CAMERA VEHICLE

# TVカメラ車 はラジコン

車内から操作するカメラはこんな子たちです。

車内からカメラを操作し、下水道の悪い場所を見つけます。





Sewerage maintenance business

## 下水道維持管理事業

汚水の処理と雨水の排除による浸水の防除、生活環境の改善及び<sup>※</sup>公共用水域の水質保全という機能を果たすため、公営企業として公共下水道・集落排水・浄化槽等を運営する事業(以下、下水道事業)

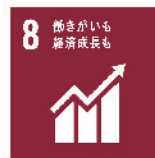
※なお、汚水処理施設としては、上記の公営企業として運営する公共下水道・集落排水・浄化槽等のほか、私人が<sup>※</sup>設置する個人設置型浄化槽等が<sup>※</sup>あります。



下水道管口調査



下水道管調査



## 下水道管更生 補修

「管更生工事」と呼ぶこともあります。私たちが生活している地面には下水道管が埋設されていますが、経年による老朽化、あるいは地震といった災害などによって漏水や破損、腐食など様々な問題が生じてきます。これらをそのままにしていると、下水道管が詰まって下水が逆流する、破損によって下水が地上に吹き出してしまふなど、より大きな問題へと発展してしまいます。あるいは、下水道管に穴が空くなどし、地下水が流れ込んでしまえば下水処理場の処理能力を超えてしまい、混乱をきたす恐れもあります。そこで、問題のある下水道管をさまざまな方法で修復する工事が必要となる訳です。



Environmental business

## 環境事業

下水道の管路が詰まったり、壊れたり、様々なトラブルが発生します。放置すると配管の詰まりの原因になります。それらを未然に防ぐための維持管理がとても重要です。

弊社は下水道の役割が円滑に保てるよう、下水道管をはじめ、下水道全体を調査・診断し、また管理・設計～補修に至るまで維持管理を行っています。



下水道管カメラ調査



側溝メンテナンス



## 産業廃棄物収集運搬業

各事業所や工場、建設現場など事業活動によって排出される廃棄物をアームロール車やユニック車で適正に運搬しています。



Water treatment facility various cleaning business

## 水処理施設各種清掃事業

下水排除基準の違反原因の多くは、汚水の処理施設又は除害施設（以下「排水処理施設」という。）の維持管理不良です。工場(食品工場・化粧品工場等)などの排水処理施設は、場外に排出される水質を守る砦です。生産排水処理、厨房除害・中水道設備等の水質維持、機能保全のため、水槽の清掃や機器のメンテナンスは重要です。また、清掃するだけでなく、排水の水質管理や維持なども行っております。



調整池清掃



各種汚水槽清掃



## 各種汚水槽清掃（超強力吸引車）

工場内から排出される油水や汚水は、時間をかけてゆっくりと管内に付着します。放っておくと管内が詰まり、工場内に油水や汚水が逆流する可能性があります。トラブルを未然に防ぐため、定期的な管清掃を行っております。



Water treatment facility various cleaning  
business

## ビルメンテナンス事業

入居者が快適に過ごせる環境を整えるためのビルメンテナンス

**給排水設備の点検・清掃** / 水まわり設備の調査・点検、排水管やグリストラップの定期清掃を実施します。

**定期的なタンクの清掃・消毒** / 受水槽や高架水槽がある施設では、安心して水が飲めるようにタンクの清掃・消毒を実施します。

**害虫・害獣駆除** / ゴキブリやネズミなどがいるかどうかの調査・駆除のほか、再発防止策を施します。



貯水槽タンク



貯水槽清掃



## グリストラップ清掃

グリストラップは、厨房・工場内からの排水に含まれる油脂の付着によって排水管内が閉塞するのを防ぐ装置です。グリストラップ内に付着する油脂や体積する残飯、汚泥を除去し、悪臭や害虫の発生、排水管の詰まりを未然に防ぎます。清掃せずに放置すると汚水の逆流や異臭の原因となり、作業環境・衛生面に悪影響を及ぼします。



Various special vehicles, special equipments.

## 各種特殊車両、特殊設備

各種特殊車両をはじめ設備面での充実が強みとなっています。強力吸引車、高圧洗浄車、テレビカメラ車といった車両の保有台数は、愛知県の知多半島でも随一。万が一トラブルが重なっても「車両がないです」という事態にはなりません。いつでもご期待に応える体制がとれる。これもまた当社を選んでもただける理由になっています。ありがたいことに自治体を中心にたくさんのご依頼をいただけている状況です。





くらしにクリーンを



今すぐ片付け隊

Team Clean up now!

01

片付け作業を代行

重い荷物や家財、面倒な片付け作業を代行します。

11 住み続けられるまちづくりを



12 つくる責任つかう責任



02

不用品の回収

ご家庭で不要になった家財を回収いたします。

03

遺品整理

高齢化が進む地域社会において、ご家族の代わりや、身寄りの無い方の遺品を整理いたします。

遺品整理士 保有者3名在職



Drainage pipe Plumbing  
service

## 個人宅向け 24 時間体制

こんな症状時に対応しています



### キッチンの流し詰まり

料理などを作る際には必ず使用することになるキッチンシンク（流し台）。蛇口部分の水漏れ、排水口のぬめりなど、さまざまなトラブルがあります。



### トイレの詰まり

「トイレがつまって水が流れない」  
「便器の水が今にもあふれそう」

排水口や排水管が詰まるトラブルがあります。



### お風呂の詰まり

お風呂の排水溝のつまりは髪の毛や石鹸のカスなどの堆積が原因となって起こるトラブルがあります。



### 洗面の詰まり

洗面所の排水口は、お風呂や台所の排水口よりも小さめ。頻繁に掃除してあげないとカンタンにつまってしまうトラブルとなります。







AQUAPONICS

# 地球にやさしい循環型農業

01

## AQUAPONICS アクアポニックス

野菜と魚を一緒に育てる地球にやさしい循環型農業をおこなっております。

02

## 汚泥処理、改良土 循環型事業

公共施設、側溝、水路等から発生する無機性汚泥及び、建設現場等から発生する無機性汚泥の再生資源化事業をおこなっております。



 AQUAPONICS  
 さかな畑

当社の取り組み方に関して



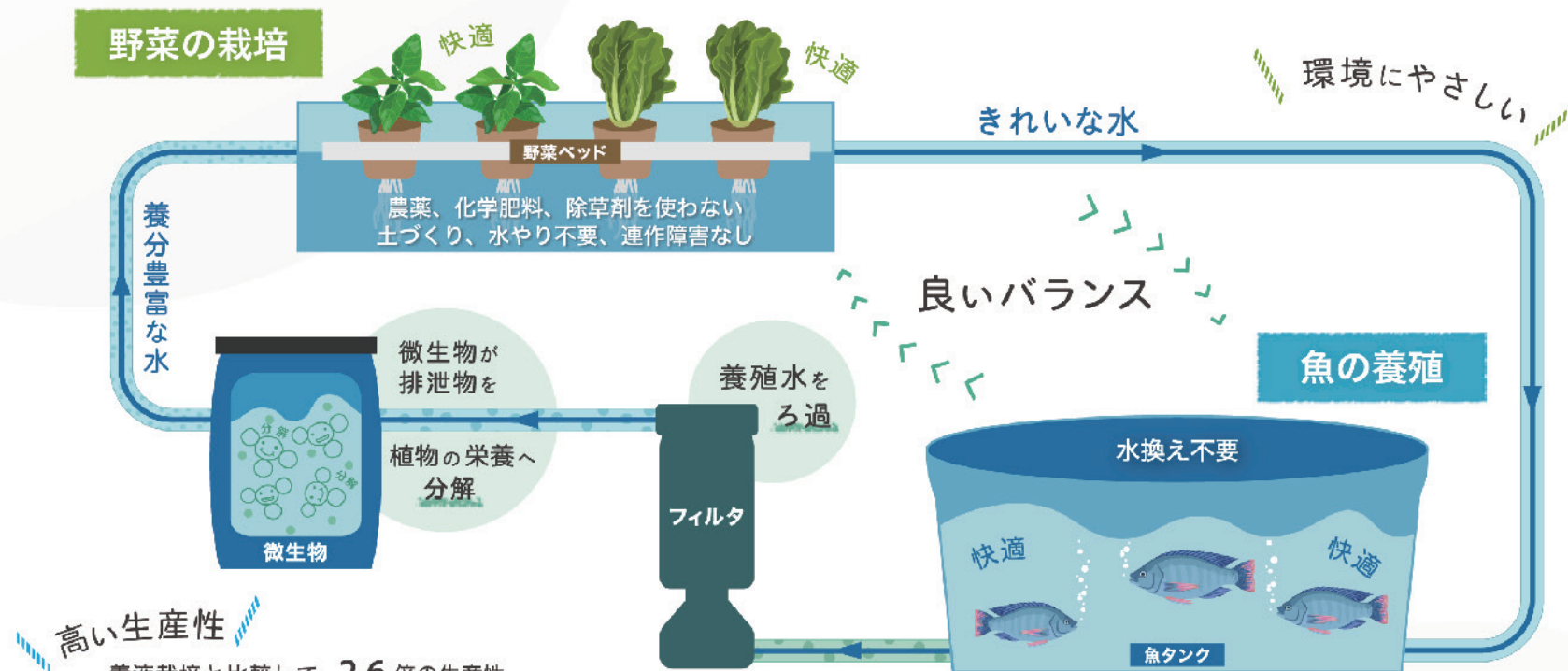
アクポニとはじめる

# 『さかな畑』

野菜と魚を一緒に育てる  
地球にやさしい循環型農業

アクアポニックスとは？

水耕栽培と養殖を掛け合わせた、次世代の環境保全型農業です。  
魚の排泄物を微生物が分解し、植物がそれを栄養として吸収、浄化された水が再び魚の水槽へと戻る、生産性と環境配慮の両立ができる生産システムです。



高い生産性

養液栽培と比較して、**2.6倍**の生産性。  
初期投資、ランニングコストも大きく下がります。



独自に開発した特許技術により収量増加、多様な品種への対応、病害虫リスクを下げる事が可能。また、汚泥処理も容易に行うことができます。

【特願 2020-020231 特許査定取得済み】



# 汚泥処理施設

当社の取り組み方に関して



Sludge, soil from construction materials

## 汚泥の建築資材としての改良土

水を含む土砂は汚泥として扱われます。  
 現在汚泥は再利用として、中間処理後、埋め立て地、埋め立て施設に利用されております。  
 当社では循環型社会に対応できる施設の建設を進めております。  
 自社の施設環境が整い、汚泥を改良土として販売する日も遠くはありません。

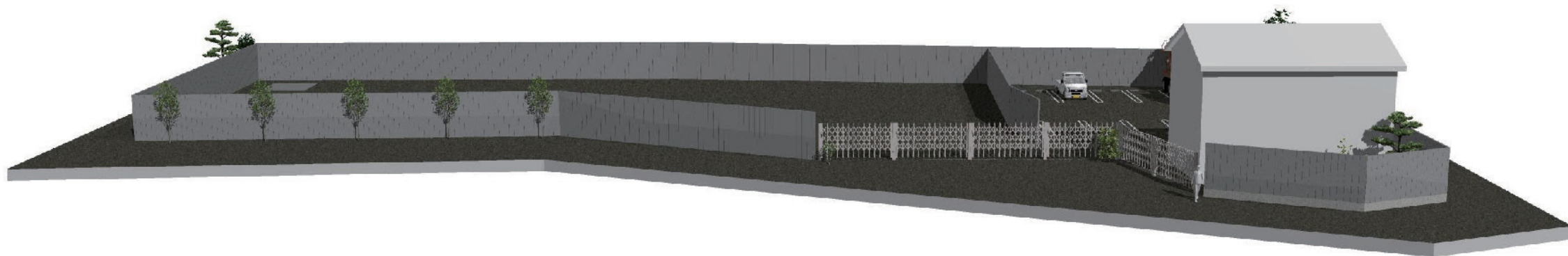




Sludge recycling plant under construction

## 汚泥リサイクルプラント建設中

当社では汚泥の処理を自社で行う為の大きなプロジェクトが進行しています。2024年竣工を予定しております。





「たくさんの人の暮らしに関わる働き方がしたい」  
「生活インフラを支える仕事がしたい」というあなた、  
当社では愛知県半田市を拠点に水のインフラを守る仕事をしております。  
公共の水関連の施設から、一般家庭や店舗などの水回りまで、  
清掃、維持管理を請け負う水環境のプロフェッショナルです。  
2018年の設立からまだまだ事業領域も拡大している最中です。  
一緒に組織や事業を作り上げていく面白さも味わってください。



知識も経験もゼロから挑戦できます  
どなたでもチャレンジしてもらえます



IMAZ WEB SITE

## ウェブサイト

当社のウェブサイトにて、  
会社概要や事業に関する情報が掲載  
されております。  
是非一度ご覧ください。



<https://imaz.co.jp>



ありがとうございました

株式会社 IMAZ 会社説明

